



COORDENADORIA DE INFORMAÇÕES INSTITUCIONAIS (CIN)

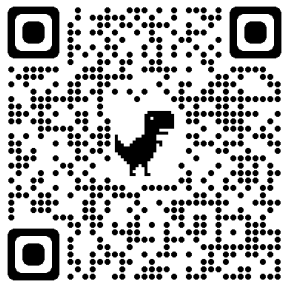
PROPLAN

Quais os principais produtos gerados pela CIN?

- 1) Censo
- 2) Indicadores
- 3) Prestação de Contas e Relatório de Gestão
- 4) Divulgação de dados Institucionais

1. Censo

- Coleta de dados anual de acordo com o decreto 6.425/2008:
 - **Discentes** (*todas informações disponíveis*)
 - **Docentes** (*afastamentos, grau de formação, atuação em pesquisa, extensão, gestão...*)
 - **Infraestrutura da IES** (*condições de acessibilidade, recursos e serviços oferecidos, bibliotecas...*)
 - **Cursos** (*condições de acessibilidade, vagas, laboratórios, processo seletivo extra...*)
- Boa parte das informações são migradas do @siga e sigaa.



Saiba mais



Taxa de evasão/retenção

Taxa de Sucesso na Graduação - TSG

Aluno Equivalente

Organogramas

Governança, Integridade e Gestão de Riscos

▾ Gestão de Processos

Processos Mapeados

Resoluções - CONSU

Sustentabilidade

▾ Planejamento Estratégico

Plano de Desenvolvimento Institucional - PDI

Como Planejar

Planejamento em Ação

Dados do Censo da Educação Superior da UFRPE

Esses dados foram extraídos do [Sistema do Censo do Inep](#):

[Relatórios do Censo 2012](#)

[Relatórios do Censo 2013](#)

[Relatórios do Censo 2014](#)

[Relatórios do Censo 2015](#)

[Relatórios do Censo 2016](#)

[Relatórios do Censo 2017](#)

[Relatórios do Censo 2018](#)

[Relatórios do Censo 2019](#)

[Resumo das informações dos cursos da UFRPE do Censo 2019](#)

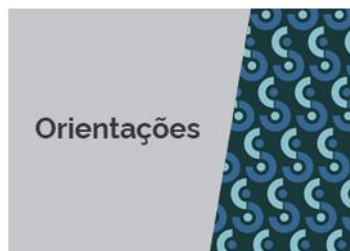
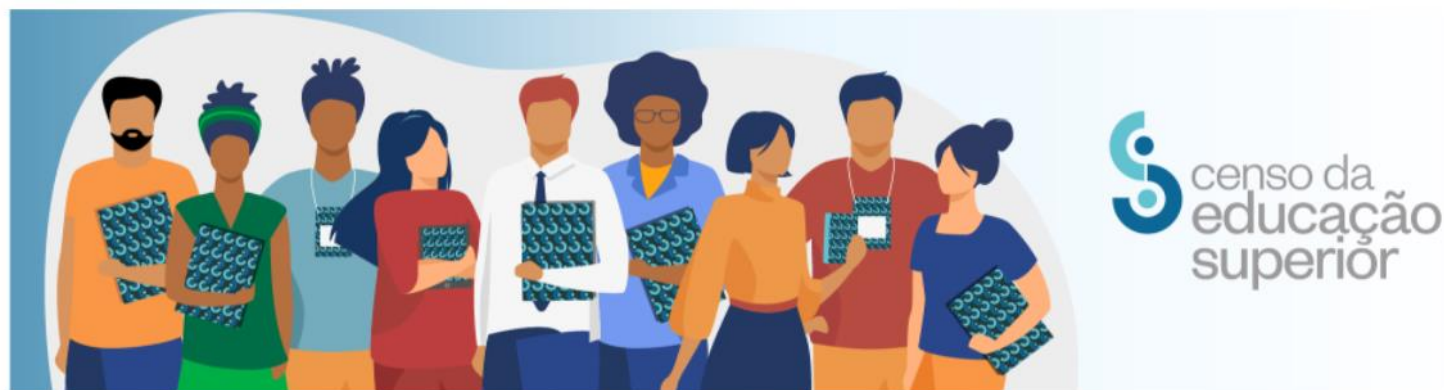
[Boletim UFRPE do Censo 2017](#)

[Boletim UFRPE do Censo 2018](#)

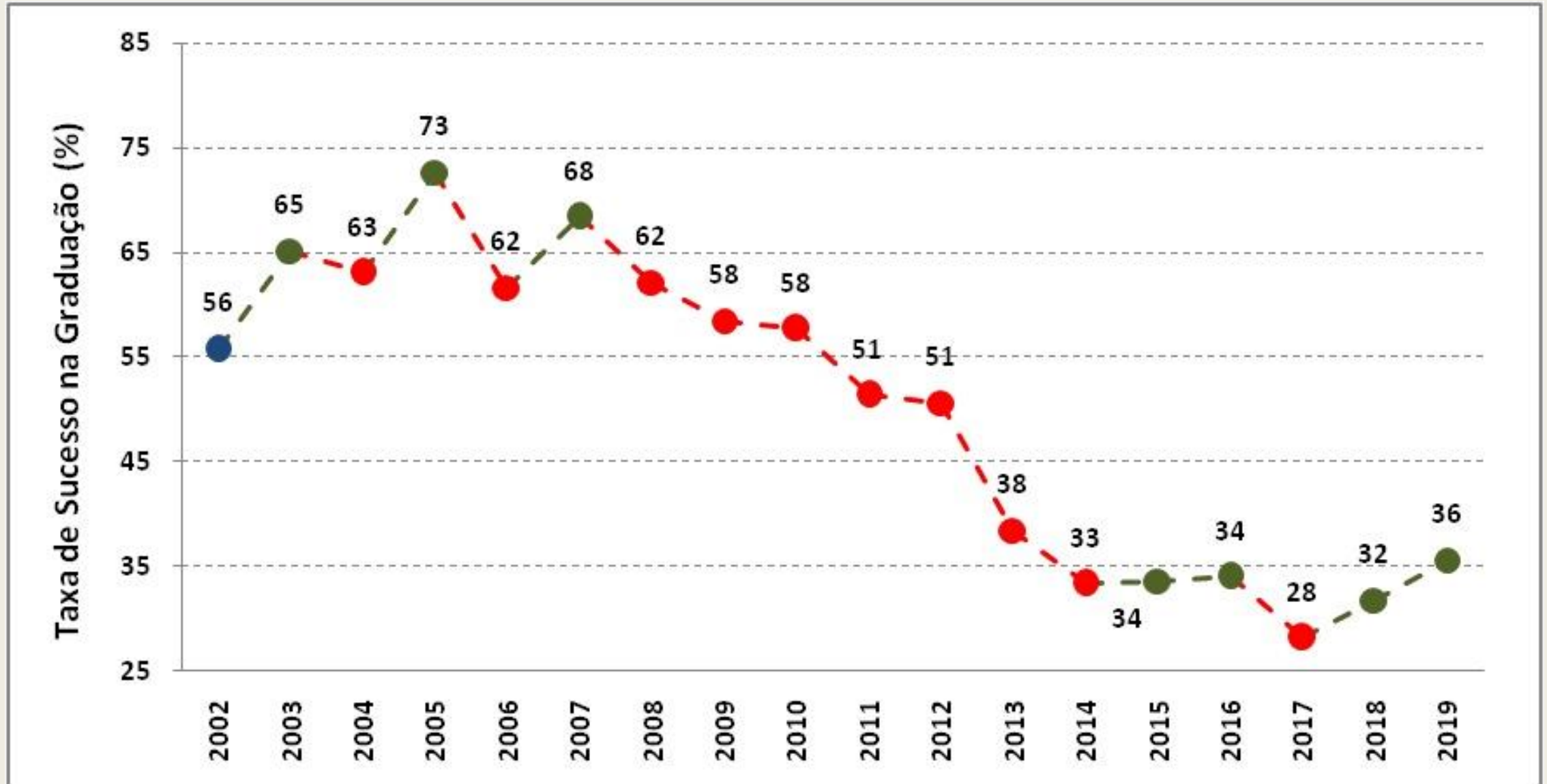
<http://ww2.proplan.ufrpe.br/br/content/dado-s-institucionais>

<https://www.gov.br/inep/pt-br/areas-de-atuacao/pesquisas-estatisticas-e-indicadores/censo-da-educacao-superior>

Censo da Educação Superior

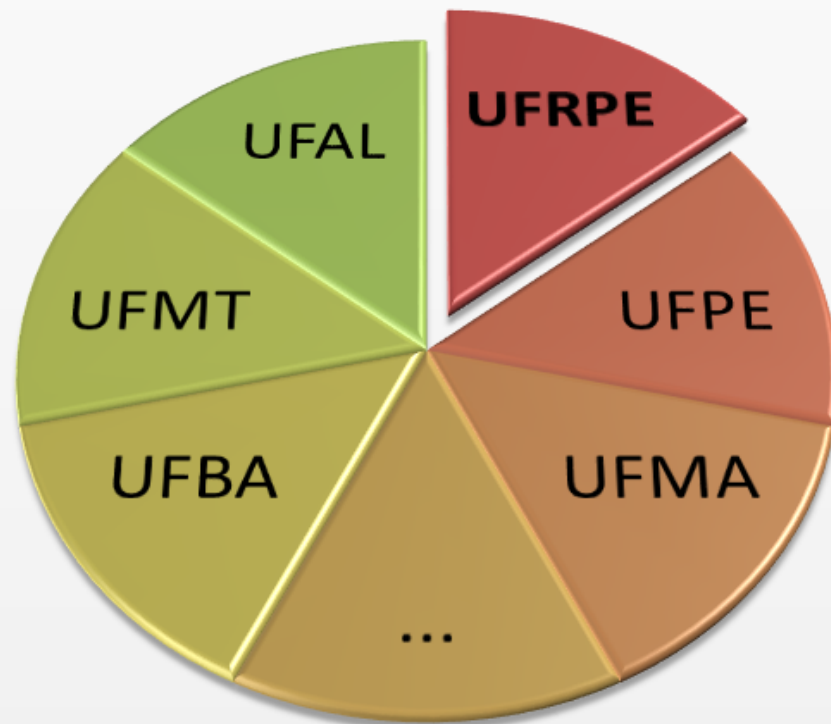


2. Indicadores



2. Indicadores

Montante de Recursos para as Universidades

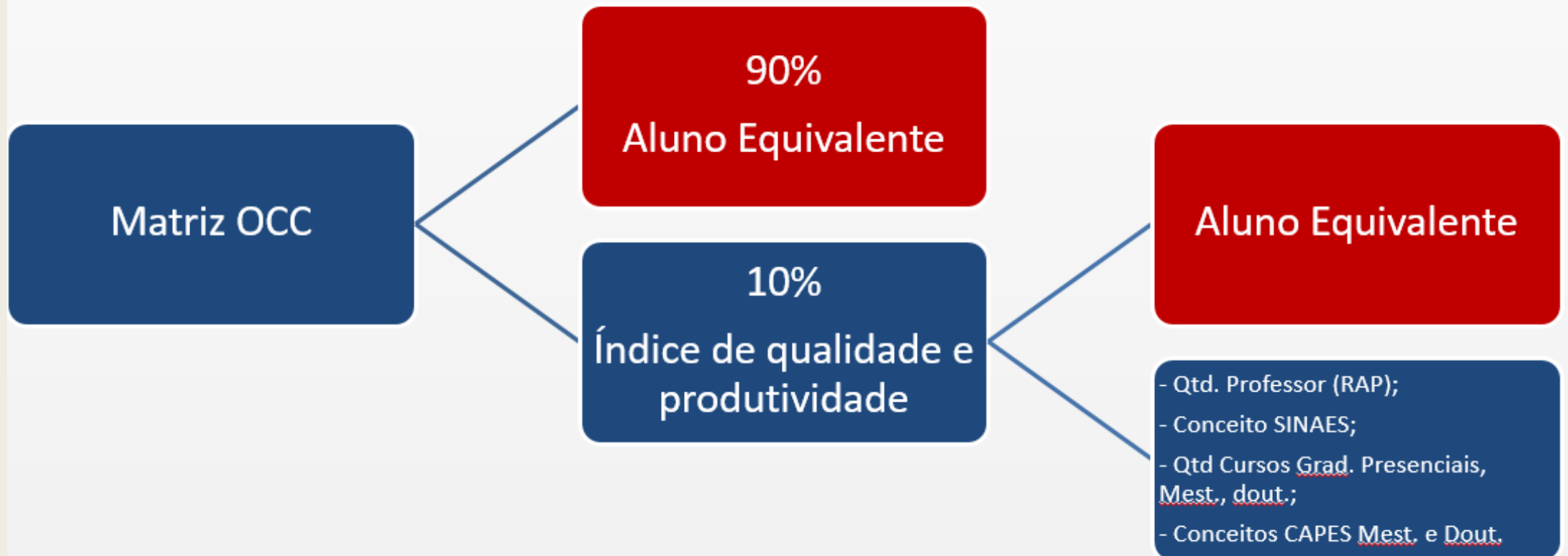


Tamanho da Fatia:

Matriz OCC

2. Indicadores

Aluno Equivalente



Saiba mais



Ir para conteúdo 1 Ir para menu 2 Ir para busca 3 Ir para rodapé 4

ACESSIBILIDADE ALTO CONTRASTE MAPA DO SITE

Pró-Reitoria de Planejamento e Gestão Estratégica
PROPLAN
UNIVERSIDADE FEDERAL RURAL DE PERNAMBUCO

UFRPE

Buscar

English | Português

Sig@ | AVA | E-mail | Login

INSTITUCIONAL

- História
- Organograma
- Equipe
- Mapa Estratégico
- Regimento Interno

COORDENADORIAS

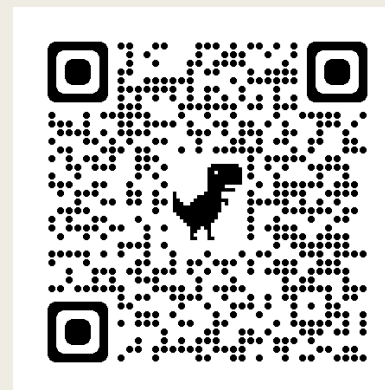
- Informações Institucionais e Indicadores - CIN

Indicadores

- Indicadores de Desempenho do TCU
- Taxa de Evasão | Retenção
- Taxa de Sucesso na Graduação (TSG)
- Aluno Equivalente

<http://ww2.proplan.ufrpe.br/br/content/indicadores>

3. Prestação de Contas e Relatório de Gestão



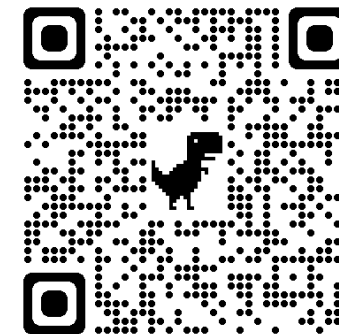
<http://ww2.proplan.ufrpe.br/br/content/documentos-e-relat%C3%B3rios-0>

3. Prestação de Contas e Relatório de Gestão

Transparência e Prestação de contas da UFRPE

Em 22 de abril de 2020 o Tribunal de Contas da União divulgou a Instrução Normativa nº 1 qual determina que as unidades prestadoras de contas devem divulgar em seus portais da as informações sobre a gestão e os resultados institucionais, periodicamente atualizadas.

Aqui o cidadão encontra mais um canal por meio do qual poderá acompanhar ao longo de ações desenvolvidas pela UFRPE.



The screenshot shows the UFRPE website interface. On the left, there is a navigation menu with the following items: ACESSO À INFORMAÇÃO, INSTITUCIONAL, A UFRPE, Pró-Reitorias, Unidades acadêmicas, Departamentos, Campi avançados, Institutos, Estrutura administrativa, Documentos e Relatórios, Convênios, Resoluções, Comissões e Comitês, Direitos Humanos, Inclusão e Acessibilidade, Memória, Internacionalização, Estatuante, Sustentabilidade, Licitações, **Transparência e Prestação de Contas** (highlighted with a red box), UFRPE Digital, CURSOS, Graduação, and Pós-Graduação. The main content area features a 'MONITORA UFRPE' section with a 'Retorno SEGURO' logo and a call to action: 'Clique para enviar seu comprovante de vacinação e acessar outras informações'. Below this is a 'NOTÍCIAS' section with several news items, including one about the Sisu 2022 document submission deadline extension.



COMPETÊNCIAS E LEGISLAÇÃO APLICÁVEL



ESTRUTURA ORGANIZACIONAL E PRINCIPAIS CARGOS E OCUPANTES



PLANEJAMENTO E OS PROGRAMAS EXECUTADOS



RELATÓRIOS DE GESTÃO



DEMONSTRAÇÕES CONTÁBEIS



ROL DE RESPONSÁVEIS



AÇÕES DE SUPERVISÃO, CONTROLE E CORREIÇÃO



REMUNERAÇÕES



CONTRATOS



LICITAÇÃO



EXECUÇÃO ORÇAMENTÁRIA



REPASSES E TRANSFERÊNCIAS



OBRAS



VALOR PÚBLICO



INFORMAÇÕES DE CONTATO DAS UNIDADES



CAPACIDADE DE CONTINUIDADE

<http://www.ufrpe.br/br/transparencia-e-prestacao-de-contas>



Obrigada.

Coordenadoria de Informações Institucionais e Indicadores

(CIN/PROPLAN)

(81) 3320-6907/6033

cin.proplan@ufrpe.br